



**93747 FRÉZY NA ZÁSUVKOVÉ MADLÁ** HW

$\varnothing D$	B	$\varnothing d$	Z	Nr
160	20	30	2	61593747

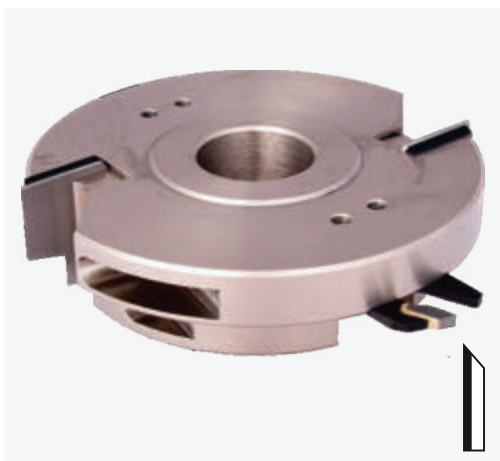
Samostatný nástroj na frézovanie úchytkovej časti madlového profilu.



**09913 SADA FRÉZ NA ZÁSUVKOVÉ MADLÁ** HW

$\varnothing D$	B	$\varnothing d$	Z	Nr
160	30	30	2+2	235GRSPTM049510

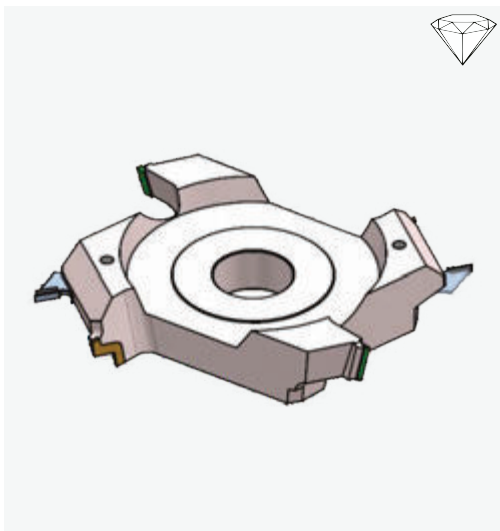
Nástrojový set na frézovanie madlových profilov zásuvek a dverok. V základe bude nástroj osadený profilom podľa vlastného výberu.



**FRÉZY NA AL ÚCHYTKY**

<b>23721</b>	HW				
Fréza nosič	$\varnothing D$	B	$\varnothing d$	Z	Nr
	140	30	30	2+2	280TSP152SD
Sada nožov pre profil A					301B2372101
Sada nožov pre profil B					301B2372102
Sada nožov pre profil C					301B2372103

Remeselný nástroj pre frézovanie tvarových drážok pre hliníkové úchytky. K nosiču je potrebné objednať sadu nožov podľa požadovaného profilu. V prípade potreby je možné vyrobiť profilové nože podľa aktuálnej potreby.



**237DP** DIA

	$\varnothing D$	B	$\varnothing d$	Z	Nr
Profil A	163,8	24	30	2+2+2	235FS03DS2372101
Profil B	166	24	30	2+2+2	235FS03DS2372102
Profil C	166	24	30	2+2+2	235FS03DS2372103

Priemyselný nástroj pre frézovanie tvarových drážok pre hliníkové úchytky. Pozitívno-negatívne uloženie zubov znižuje merný rezný odpor a zvyšuje životnosť nástroja.



**TD21** **VÝPLŇOVÉ FRÉZY HOBBY LIGHT** **HW**

ALU	ø D	B	ø d	Z	Nr
	140	18	30	2	280TD21MHA3

nůž **280CT21MAA3** 38,20

nůž **280CT21MCA3** 38,20

nůž **280CT21MDA3** 38,20

nůž **280CT21MEA3** 38,20

Ekonomický nástroj osaditeľný 3mm hrubými žiletkami umožňujúci mnohonásobné ostrenie. Pri objednávke je potrebné špecifikovať požadovaný profil.



**FS030** **VÝPLŇOVÉ FRÉZY NA MDF DVIERKA** **DIA**

Profil	ø D	B	ø d	Z	Nr
A	170	24,5	30	2	235FS03DS058886
B	170	24,5	30	2	235FS03DS058887
C	170	24,5	30	2	235FS03DS058888

Frézovacie nástroje na MFD výplne určené na následné vákuové lisovanie, prípadne striekanie.



**YS149** **VÝPLŇOVÉ FRÉZY MULTIPROFIL** **HW**

ALU	ø D	B	ø d	Z	Nr
	180	23	30	2	112SYS149AZM

nůž **606Z055831R**

nůž **606Z055832R**

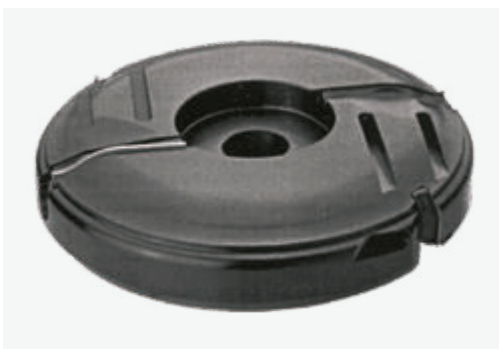
nůž **606Z055834R**

nůž **606Z055836R**

nůž **606Z055833R**

nůž **606Z055835R**

Multiprofilová fréza osaditeľná viacerými profilmi. Vďaka svojmu priemeru a profilovým zónam je vhodná na výrobu výplní pre nábytkové dvere a interiérové dvere.



**14.200** **VÝPLŇOVÉ FRÉZY NA DVIERKA A DVERE** **HW**

ALU	ø D	B	ø d	Z	Nr
	200	35	30	2+2	7011200035130A

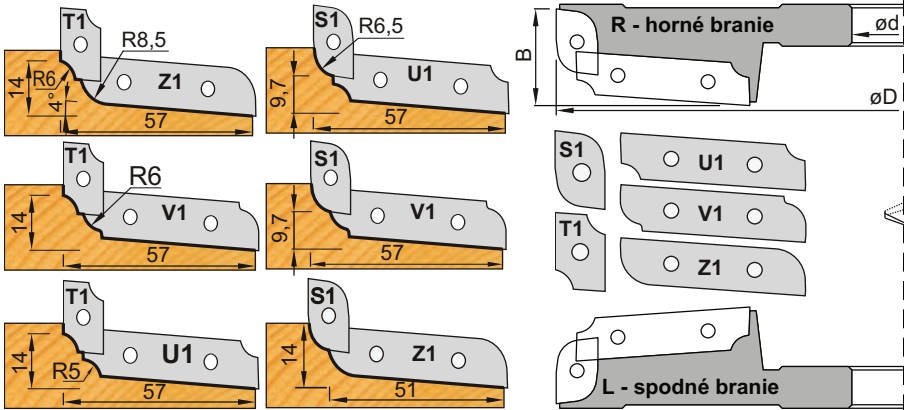
Hliníkové telo nástroja dovoľuje frézovanie hlbokého profilu pri viacnásobnom prechode aj na remeselnej triede frézovačiek.



**K427 - 1/2** HW 

**VÝPLŇOVÉ FRÉZY UNIVERZÁL**

$\nabla$	$\varnothing D$	B	t	$\varnothing d$	Z	Nr
R	200	20	57	30	2+2	615K427010030
L	200	20	57	30	2+2	615K427020030



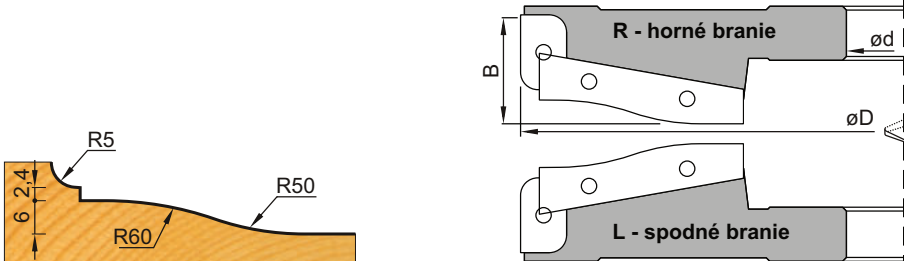
Priemyselný nástroj dodávaný v sade obsahujúci žiletky pre všetky uvedené kombinácie profilov. Najlepší pomer ceny/výkon.



**K427 - 3/4** HW 

**VÝPLŇOVÉ FRÉZY VLNOVKA**

$\nabla$	$\varnothing D$	B	t	$\varnothing d$	Z	Nr
R	200	20	56	30	2+2	615K427030030
L	200	20	56	30	2+2	615K427040030



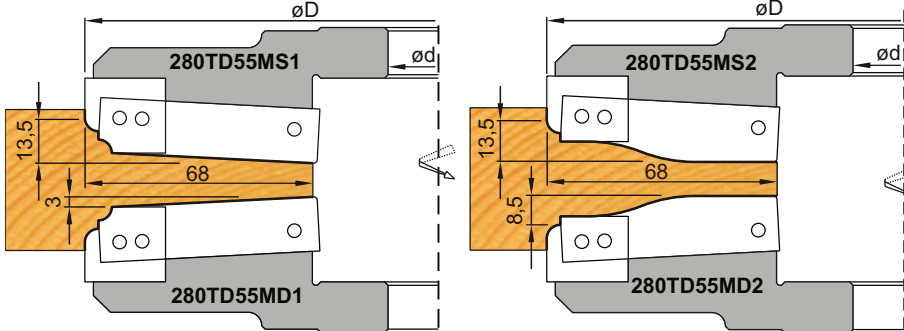
Priemyselný nástroj s obľúbeným vlnkovým profilom na interiérové a exteriérové dvere.



**TD55MD** HW 

**VÝPLŇOVÉ FRÉZY PRE HLBOKÉ PROFILOVANIE**

$\nabla$	$\varnothing D$	$\varnothing d$	Z	Nr
R	210	30	2+2	280TD55MS1
L	210	30	2+2	280TD55MD1
R	210	30	2+2	280TD55MS2
L	210	30	2+2	280TD55MD2



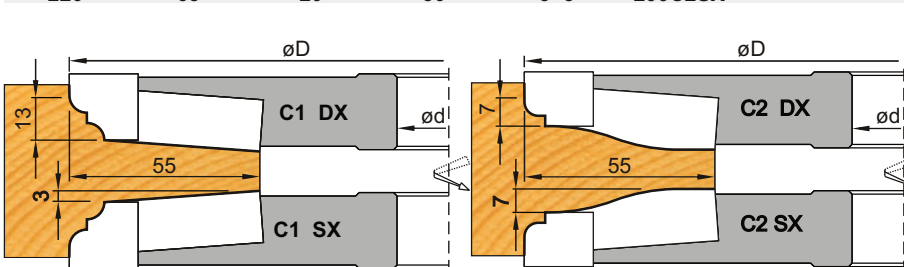
Frézovacie nástroje určené pre hlboké frézovanie exteriérových výplní dverí.



**138** HW 

**VÝPLŇOVÉ FRÉZY TROJBRITÉ**

$\varnothing D$	B	t	$\varnothing d$	Z	Nr
220	65	20	30	3+3	290C1DX
220	65	20	30	3+3	290C1SX
220	65	20	30	3+3	290C2DX
220	65	20	30	3+3	290C2SX



Výkonné nástroje určené pre výplne exteriérových dverí s vynikajúcim odvodom triesky.



**925 TVAROVÉ FRÉZY NA DVIERKA** HW

$\varnothing D$	B	$\varnothing d$	Z	Nr
160	12,5	30	2	1118152R160

drážkovacia fréza vid. strana 1.1

Tvarovú frézu je možné kombinovať podľa požadovaného tvaru s drážkovacími frézami zo strany 1.1.



**157 SADA FRÉZ NA DVIERKA** HW

$\varnothing D$	B	$\varnothing d$	Z	Nr
140	36	30	2+2	290157A

SKLO

Frézovacia sada umožňujúca výrobu dvierok so vsadenou, alebo lištovanou výplňou.



**12.120 KONTRA FRÉZY NA DVIERKA** HW

$\varnothing D$	B	$\varnothing d$	Z	Nr
120	40	30	2	7012120040030A

nôž 7009.1201    nôž 7009.1202  
nôž 7009.1203    nôž 7009.1204

Multiprofilová ALU fréza na dvierka so vsadenou výplňou. Dodáva sa s osadeným profilom 7009.1203.



**YS101AZM SADA FRÉZ NA RÁM A VÝPLNE DVIEROK** HW

Nástroj	$\varnothing D$	B	$\varnothing d$	Z	Nr SADA
A	120	40	30	2	112SYS101AZM
B	183	30	30	2+2	

nôž 606Z055.843.R    nôž 606Z055.844.R  
nôž 606Z055.845.R    nôž 606Z055.846.R

Cenovo výhodná sada ALU nástrojov na kompletnú výrobu dvierok so vsadenou výplňou. Profilovací nástroj sa dodáva osadeným profilom 606Z055.542R.



**K426-P**  
**MULTI FRÉZY NA DVIERKA** HW

$\varnothing D$	B	$\varnothing d$	Z	Nr
160	40	30	2+2	615K426P00030

Združený nástroj na frézovanie dvierok aj ich výplní. Oceľový nosič.



**K426-1**  
**SADA NA RÁM A VÝPLNE DVIEROK** HW

$\varnothing D$	B	$\varnothing d$	Nr SET
160	30	30	615K426010030

Nástrojová sada na kompletnú výrobu dvierok-rámu aj výplne. Dodávaná so štyrmi druhmi profilov a ložiskovou sadou aj na výrobu tvarových dvierok. Umožňuje výrobu dvierok s pevnou aj lištovanou výplňou.



**K426-6**  
**UNIVERZÁLNA SADA FRÉZ NA DVIERKA** HW

$\varnothing D$	$\varnothing d$	Z	Nr SET
160	30	2	615K426020030

Nástrojová sada na kompletnú výrobu rámovej konštrukcie dvierok. Dodávaná s tromi druhmi profilov a ložiskovou sadou aj na výrobu tvarových dvierok. Umožňuje výrobu dvierok s drážkou pre pevnú výplň, a polodrážkou pre výplň lištovanú.



**K426-2**  
**UNIVERZÁLNA SADA FRÉZ NA DVIERE A DVIERKA** HW

$\varnothing D$	$\varnothing d$	Z	Nr SET
180	30	2	615K42606P030

Priemyselná nástrojová sada na puzdrách na kompletnú výrobu rámovej konštrukcie dvierok s drážkou, alebo polodrážkou. Sadu je tiež možné použiť na výrobu interiérových lištovaných dverí.