

HW-Wendeplatten-Falzmesserkopf ziehender Schnitt

Rebating cutter head shear angle cut design, with TC reversible blades

Porte-outil à feuillurer à coupes biaisées alternées à plaquettes carbure réversibles HW

Anwendung: Zum Fälzen von Plattenwerkstoffen wie Sperrholz und Tischler-, Span- und Hartfaserplatten mit und ohne Kunststoffbeschichtung oder Furnier, verleimten Hölzern sowie Massivholz. Geeignet für Tischfräsen mit Handvorschub.

Ausführung: Grundkörper aus Stahl oder hochwertiger Aluminium-Legierung, spandickenbegrenzt, rückschlagarm, ziehender Schnitt für ausrissfreie Kanten, ausgerüstet mit HW-Wendeplatten und Vorschneider mit zwei bzw. vier Schneiden. Wechselseitig angebrachte Vorschneider.

Application: For rebating or grooving core- and particle boards and ply or hard-textured timber with or without plastic covering or veneer, glued and solid timber. Suitable for spindle moulders with manual feed.

Design: Tool body in steel or light alloy with high tensile strength, chip-thickness limitation, reduced recoil, shear angle cut design for clean cut borders. Equipped with TC reversible knives and TC spurs, two respectively four cutting edges each (spurs on top and bottom).

Emploi: Pour le feuillurage des matières à panneaux tels que le bois contre-plaqué et les panneaux lamellés-collés, les panneaux agglomérés et les panneaux durs à fibres de bois avec ou non revêtus de résine de mélamine ou contreplacage, ainsi que le bois massif. Adapté aux fraiseuses de table avec avance manuelle.

Construction: Corps de base en acier ou alliage léger, limité à l'épaisseur du copeau, forme anti-rejet, coupes biaisées, équipé de plaquettes réversibles à 2 coupes et d'araseurs à 4 coupes HW.

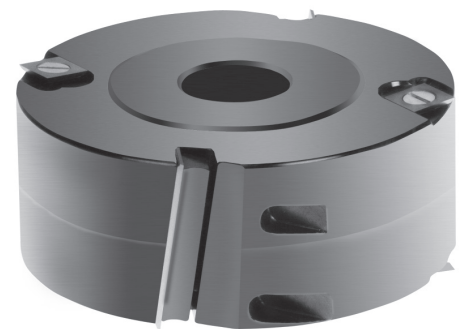
3

Z2/V4 Grundkörper Aluminium / tool body in light alloy / corps de base en alliage léger

Artikel-Nummer item no./num. art.	∅ D (mm)	B (mm)	d (mm)	Z	V	n min. – max.	
16.125.050.030A2	125	50	30 – 50	2	4	6100 – 10300	
16.125.060.030A2	125	60	30 – 50	2	4	6100 – 10300	■
16.150.060.030A2	150	60	30 – 50	2	4	5100 – 8900	■

Z2/V4 Grundkörper Stahl / tool body in steel / corps de base en acier

Artikel-Nummer item no./num. art.	∅ D (mm)	B (mm)	d (mm)	Z	V	n min. – max.	
16.125.050.030S2	125	50	30 – 50	2	4	6100 – 10300	■

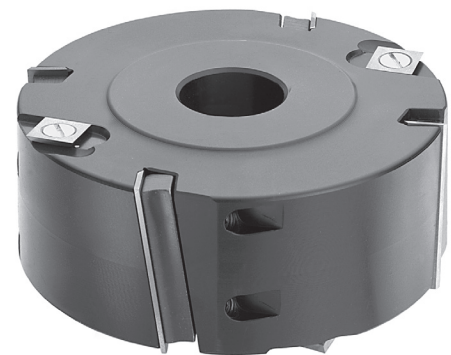


MAN



Z4/V4 Grundkörper Aluminium / tool body in light alloy / corps de base en alliage léger

Artikel-Nummer item no./num. art.	∅ D (mm)	B (mm)	d (mm)	Z	V	n min. – max.	
16.125.030.030A4	125	30	30 – 50	4	4	6100 – 10300	
16.125.050.030A4	125	50	30 – 50	4	4	6100 – 10300	
16.125.060.030A4	125	60	30 – 50	4	4	6100 – 10300	
16.150.050.030A4	150	50	30 – 50	4	4	5100 – 8900	
16.150.060.030A4	150	60	30 – 50	4	4	5100 – 8900	

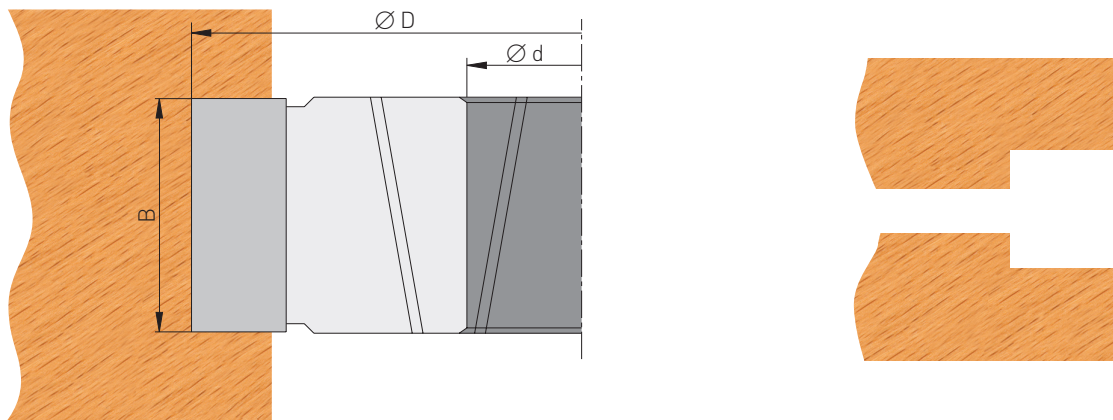


MAN



Z4/V4 Grundkörper Stahl / tool body in steel / corps de base en acier

Artikel-Nummer item no./num. art.	∅ D (mm)	B (mm)	d (mm)	Z	V	n min. – max.	
16.125.050.030S4	125	50	30 – 50	4	4	6100 – 10300	
16.150.050.030S4	150	50	30 – 50	4	4	5100 – 8900	



Ersatzteile / spare parts / pièces de rechange:



HW-Falzmesser
TC rebating knife
dérayeur HW



Spannkeil
wedge
coin de serrage



Gewindestift
threaded pin
goujon fileté



HW-Vorschneider
TC spurs
araseur HW



Senkschraube
countersunk-head screw
vis à tête fraisée



Sechskant-Stiftschlüssel
allen wrench
clé mâle à 6 pans



Einstell-Lehre
setting gauge
calibre de réglage

für Schnittbreite 30 mm / for cutting width 30 mm / pour largeur de coupe 30 mm

Art.-Nr./item no./num. art.	09.530	09.0030	DIN 915-45H-6X16	09.475	BN 4851-8.8-5X8BR	DIN 911-ST-3	09.005.55
Abmessung/dimensions/dimensions	30 x 12 x 1,5 mm	26 x 8 x 12 mm	M 6 x 16	14 x 14 x 2 mm	M 5 x 8	SW 3	0,55 mm

Preis/price/prix €

für Schnittbreite 50 mm / for cutting width 50 mm / pour largeur de coupe 50 mm

Art.-Nr./item no./num. art.	09.550	09.0017	DIN 915-45H-6X16	09.475	BN 4851-8.8-5X8BR	DIN 911-ST-3	09.005.55
Abmessung/dimensions/dimensions	50 x 12 x 1,5 mm	46 x 8 x 12 mm	M 6 x 16	14 x 14 x 2 mm	M 5 x 8	SW 3	0,55 mm

Preis/price/prix €

für Schnittbreite 60 mm / for cutting width 60 mm / pour largeur de coupe 60 mm

Art.-Nr./item no./num. art.	09.560	09.0029	DIN 915-45H-6X16	09.475	BN 4851-8.8-5X8BR	DIN 911-ST-3	09.005.55
Abmessung/dimensions/dimensions	60 x 12 x 1,5 mm	56 x 8 x 12 mm	M 6 x 16	14 x 14 x 2 mm	M 5 x 8	SW 3	0,55 mm

Preis/price/prix €