

HW-Wendeplatten-Fügemesserkopf

Jointing cutter head with TC reversible blades

Porte-outils à calibrer, plaquettes carbure réversibles HW

Anwendung: Zum Fügen und Hobeln von Plattenwerkstoffen und Massivhölzern aller Art. Geeignet für Tischfräsen mit Handvorschub.

Ausführung: Grundkörper aus Stahl oder Aluminium, spandickenbegrenzt, rückschlagarm, ausgerüstet mit HW-Wendeplatten mit zwei Schneiden.

Application: For jointing and planing boards and solid woods of all kind. Suitable for spindle moulders with manual feed.

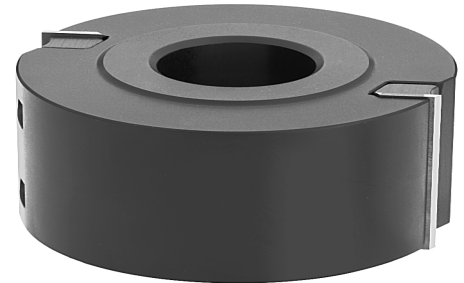
Design: Tool body in steel or light alloy high tensile strength, chip-thickness limitation, reduced recoil, equipped with TC reversible knives with two cutting edges each.

Emploi: Pour le jointage et le rabotage des matières à panneaux et de bois massifs de tout type. Adaptée au fraiseuse de table avec avancement manuel.

Construction: Corps de base en acier ou alliage léger, limitée à l'épaisseur du copeau, anti-rejet, équipée de plaquettes réversibles HW à deux dents.

Z2 Grundkörper Aluminium / tool body in light alloy / corps de base en alliage léger

Artikel-Nummer item no./num. art.	∅ D (mm)	B (mm)	d (mm)	Z	n min. – max.
08.100.050.030A2	100	50	30	2	7600 – 12000
08.125.050.030A2	125	50	30 – 50	2	6100 – 10300



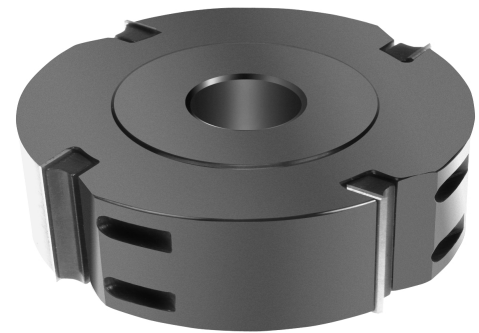
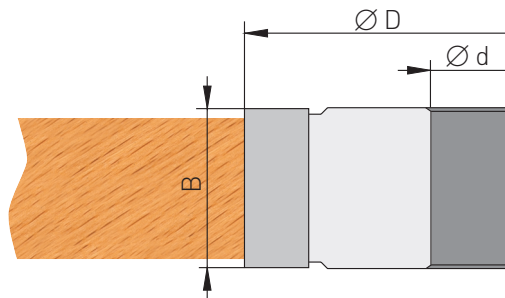
Z2 Grundkörper Stahl / tool body in steel / corps de base en acier

Artikel-Nummer item no./num. art.	∅ D (mm)	B (mm)	d (mm)	Z	n min. – max.
08.085.100.030S2	85	100	30	2	8500 – 12000
08.125.080.030S2	125	80	30 – 50	2	6100 – 10300
08.125.100.030S2	125	100	30 – 50	2	6100 – 10300
08.125.120.030S2	125	120	30 – 50	2	6100 – 10300



Z4 Grundkörper Aluminium / tool body in light alloy / corps de base en alliage léger

Artikel-Nummer item no./num. art.	∅ D (mm)	B (mm)	d (mm)	Z	n min. – max.
08.125.050.030A4	125	50	30 – 50	4	6100 – 10300



Grundkörper Aluminium
Tool body in light alloy
Corps de base en alliage léger

Ersatzteile / spare parts / pièces de rechange:



für Schnittbreite 50 mm / for cutting width 50 mm / pour largeur de coupe 50 mm

Art.-Nr./item no./num. art.	09.550	09.805	DIN 915-45H-6X16	DIN 911-ST-3	09.005.55
Abmessung/dimensions/dimensions	50 x 12 x 1,5 mm	48 x 8 x 12 mm	M 6 x 16	SW 3	0,55 mm

für Schnittbreite 80 mm / for cutting width 80 mm / pour largeur de coupe 80 mm

Art.-Nr./item no./num. art.	09.580	09.0065	DIN 915-45H-6X16	DIN 911-ST-3	09.005.55
Abmessung/dimensions/dimensions	80 x 13 x 2,2 mm	78 x 8 x 12 mm	M 6 x 16	SW 3	0,55 mm

für Schnittbreite 100 mm / for cutting width 100 mm / pour largeur de coupe 100 mm

Art.-Nr./item no./num. art.	09.600	09.810	DIN 915-45H-6X16	DIN 911-ST-3	09.005.55
Abmessung/dimensions/dimensions	100 x 13 x 2,2 mm	98 x 8 x 12 mm	M 6 x 16	SW 3	0,55 mm

für Schnittbreite 120 mm / for cutting width 120 mm / pour largeur de coupe 120 mm

Art.-Nr./item no./num. art.	09.620	09.0066	DIN 915-45H-6X16	DIN 911-ST-3	09.005.55
Abmessung/dimensions/dimensions	120 x 13 x 2,2 mm	118 x 8 x 12 mm	M 6 x 16	SW 3	0,55 mm