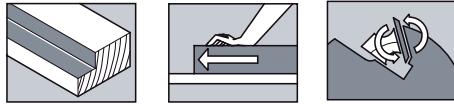




**Frese per battute**  
**Fraises à feuillurer**  
**Fresas para galces**  
**Rebating cutterhead**  
**Falzfräser**

**CB 641**



- I** Testa porta coltelli per contornare ed eseguire battute. Corpo in acciaio con coltelli standard ad inclinazione assiale alternata.
- F** Porte-outils pour calibrer et usiner des feuillures. Corps en acier avec plaquettes standard avec inclinaison axiale alternée.
- E** Cabezal porta-cuchillas para contornear y hacer galces. Cuerpo en acero con cuchillas estándar con inclinación axial alternada.
- UK** Cutterhead for jointing and rebating. Steel tool with alternating axial inclination standard knives.
- D** Messerkopf für den Einsatz beim Nuten und Fälzen. Stahl-Ausführung; Standardmesser mit wechselnder Achsneigung.

Ø D	B	Ø d max	Z	V	CODICE	COD. P.
100	30	40	2	4	CB641.100.2030	A 338
	50	40	2	4	CB641.100.2050	A 344
100	30	40	4	4	CB641.100.4030	A 502
	50	40	4	4	CB641.100.4050	A 514
125	30	50	2	4	CB641.125.2030 ▲	A 368
	50	50	2	4	CB641.125.2050 ▲	A 384
	60	50	2	4	CB641.125.2060	A 530
	80	50	2	4	CB641.125.2080	A 638
	100	50	2	4	CB641.125.2100	A 748
	120	50	2	4	CB641.125.2120	A 854
125	30	50	4	4	CB641.125.4030 ▲	A 530
	50	50	4	4	CB641.125.4050 ▲	A 554
	60	50	4	4	CB641.125.4060	A 762
	80	50	4	4	CB641.125.4080	A 922

▲ disponibilità immediata con sconto maggiorato

