

HW-Wendeplatten-Trapez-Verleimfräser Glue joint cutter head with reversible blades Porte-outil bouvetage trapézoïdal à plaquettes carbure réversibles HW

Anwendung: Für selbsthemmende Verleimverbindungen in Hart- und Weichholz. Für Tischfräsen mit Handvorschub geeignet.

Ausführung: Grundkörper aus Stahl oder hochwertiger Aluminium-Legierung, ausgerüstet mit zwei HW-Profilwendeplatten, doppelseitig profiliert, nur umfangschneidend, formschlüssig, spandickenbegrenzt, rückschlagarm.

Application: For glue joints retained by friction in hard and soft textured wood. Suitable for spindle moulders with manual feed.

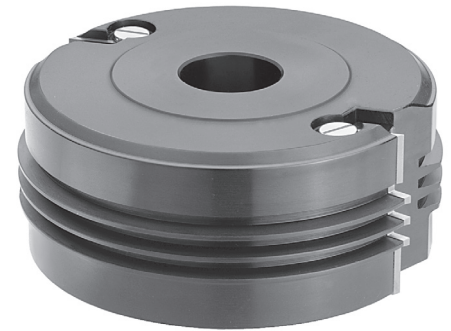
Design: Tool body in steel or light alloy with high tensile strength, equipped with two TC profiled reversible blades, profiled on both sides, peripheral cutting only, positive lock hold, reduced recoil, chip-thickness limitation.

Emploi: Pour joints collés autobloquants du bois dur et tendre. Adapté aux fraiseuses de table avec avance manuelle.

Construction: Corps de base en acier ou alliage léger, équipé de 2 plaquettes réversibles profilées HW, limité à l'épaisseur du copeau, forme anti-rejet.

Grundkörper Aluminium / tool body in light alloy / corps de base en alliage léger

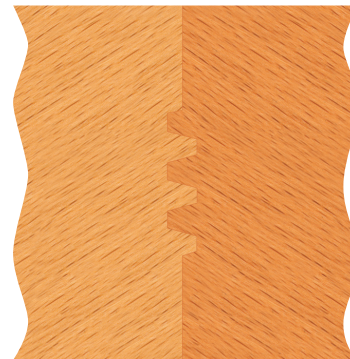
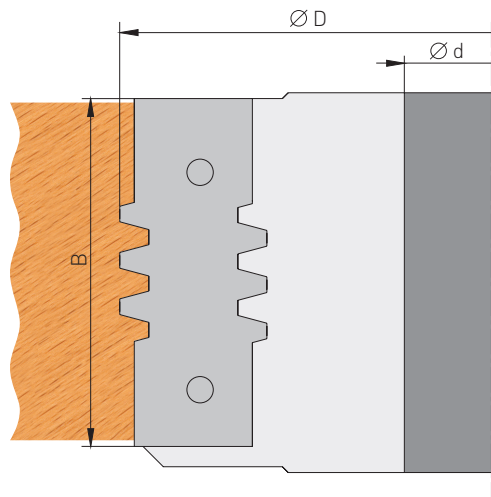
Artikel-Nummer item no./num. art.	∅ D (mm)	B (mm)	d (mm)	Z	HW-Profilmesser TC profile knife plaquette profilée HW	n min. – max.
18.130.050.030A2	130	50	30 – 50	2	09.1850	5900 – 9000
18.130.060.030A2	130	60	30 – 50	2	09.1860	5900 – 9000
18.130.060.130A2	130	60	30 – 50	2	09.1861	5900 – 9000

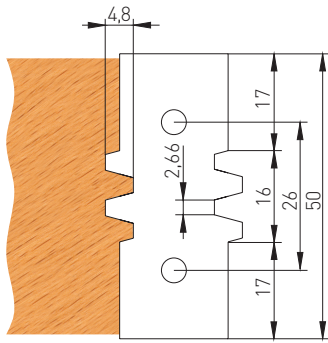


Grundkörper Stahl / tool body in steel / corps de base en acier

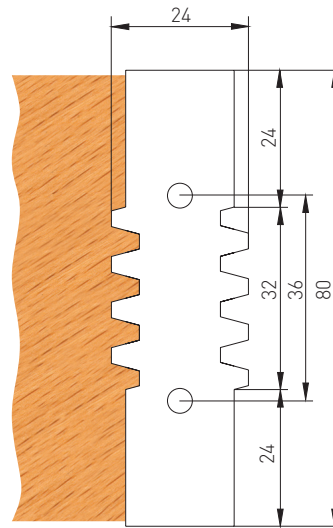
Artikel-Nummer item no./num. art.	∅ D (mm)	B (mm)	d (mm)	Z	HW-Profilmesser TC profile knife plaquette profilée HW	n min. – max.	
18.130.050.030S2	130	50	30 – 50	2	09.1850	5900 – 9000	■
18.130.060.030S2	130	60	30 – 50	2	09.1860	5900 – 9000	
18.130.080.030S2	130	80	30 – 50	2	09.1880	5900 – 9000	
18.140.050.030S2	140	50	30 – 50	2	09.1850	5400 – 8000	■
18.140.060.030S2	140	60	30 – 50	2	09.1860	5400 – 8000	■

MAN

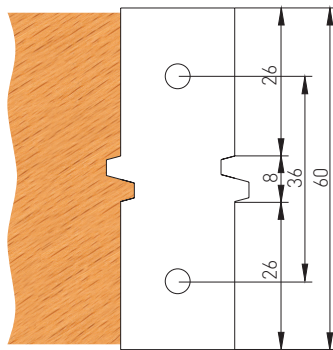




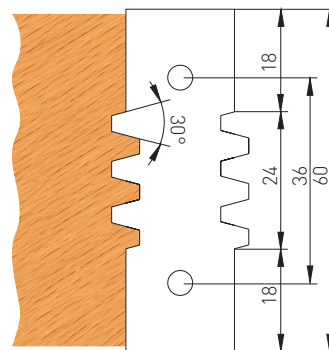
09.1850 .Art.-Nr./item no./num. art



09.1880 .Art.-Nr./item no./num. art



09.1861 .Art.-Nr./item no./num. art



09.1860 .Art.-Nr./item no./num. art

:Ersatzteile / spare parts / pièces de rechange

HW-Profilmesser
TC profile knife
plaquette profilée HW



Spannkeil
wedge
coin de serrage



Gewindestift
threaded pin
goujon fileté



Anschlagschraube
stop screw
vis-butée



Sechskant-Stiftschlüssel
allen wrench
clé mâle à 6 pans

für Schnittbreite 50 mm, Zweizahnprofil / for cutting width 50 mm, two teeth profile / pour largeur de coupe 50 mm, profil à deux dent

.Art.-Nr./item no./num. art	09.1850	09.0043	DIN 915-45H-6X16	DIN 85A-4.8-6X8	DIN 911-ST-3
Abmessung/dimensions/dimensions	50 x 24 x 2 mm	48 x 8 x 15 mm	M 6 x 16	M 6 x 8	SW 3

€ Preis/price/prix

für Schnittbreite 60 mm, Dreizahnprofil / for cutting width 60 mm, three teeth profile / pour largeur de coupe 60 mm, profil à trois dent

.Art.-Nr./item no./num. art	09.1860	09.0044	DIN 915-45H-6X16	DIN 85A-4.8-6X8	DIN 911-ST-3
Abmessung/dimensions/dimensions	60 x 24 x 2 mm	58 x 8 x 15 mm	M 6 x 16	M 6 x 8	SW 3

€ Preis/price/prix

für Schnittbreite 60 mm, Einzahnprofil / for cutting width 60 mm, one tooth profile / pour largeur de coupe 60 mm, profil à une dent

.Art.-Nr./item no./num. art	09.1861	09.0044	DIN 915-45H-6X16	DIN 85A-4.8-6X8	DIN 911-ST-3
Abmessung/dimensions/dimensions	60 x 24 x 2 mm	58 x 8 x 15 mm	M 6 x 16	M 6 x 8	SW 3

€ Preis/price/prix

für Schnittbreite 80 mm, Vierzahnprofil / for cutting width 80 mm, four teeth profile / pour largeur de coupe 80 mm, profil à quatre dent

.Art.-Nr./item no./num. art	09.1880	09.0112	DIN 915-45H-6X16	DIN 85A-4.8-6X8	DIN 911-ST-3
Abmessung/dimensions/dimensions	80 x 24 x 2 mm	78 x 7,5 x 15 mm	M 6 x 16	M 6 x 8	SW 3

€ Preis/price/prix