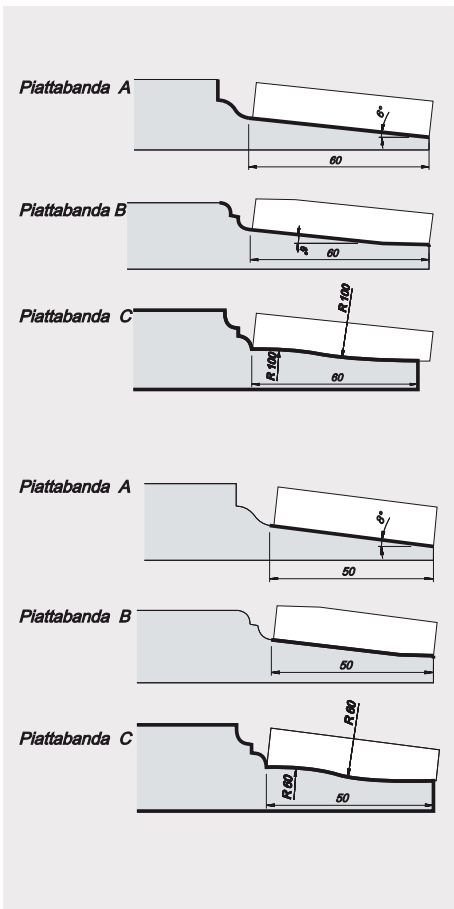
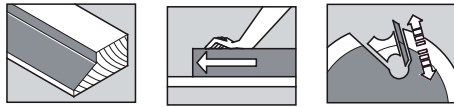




Fresa per piattabanda Z 3+3
 Fraise pour plate-bande Z 3+3
 Fresa para plafones Z 3+3
 Raised panel cutter Z 3+3
 Abplattfräser Z 3+3

CP 035



I Utensile composto da un corpo in acciaio con tre taglienti verticali e tre orizzontali. Su tutti i taglienti si possono montare diversi tipi di inserti sagomati scelti tra quelli sotto riportati. L'utensile viene prodotto in due versioni: Ø 180 mm e Ø 220 mm. Il gruppo viene fornito, salvo diversa specifica, con la piattabanda A e la sagoma 6.

F Corps en acier avec trois plaquettes verticales et trois plaquettes horizontales. Sur tous les logements on peut monter diverses plaquettes profilées, choisies parmi celles qui se trouvent dans cette page. Le porte-outils est produit en deux versions: Ø180 mm et Ø220 mm. Sauf autres indications, le jeu est fourni avec profil no. 6 et plate-bande A.

E Cuerpo en acero con tres cuchillas verticales y tres cuchillas horizontales. En los cabezales pueden montar distintas cuchillas perfiladas, elegidas entre las que encuentran en esta hoja. Hay dos modelos de cabezal: Ø 180 mm y Ø 220 mm. Salvo otras indicaciones, el juego de fresas es ofrecido con el perfil 6 y el perfil para plafones A.

UK Steel tool-set with three vertical and three horizontal knives. On the tools you can set different profiled knives, which you have to choose in this page. There are two models: Ø180mm and Ø220mm. Unless other instructions, the tool-set is supplied with profil no. 6 and raised panel profile A.

D Stahl-Ausführung mit drei senkrechten und drei waagerechten Messern. Auf allen Sätzen kann man verschiedene Sorten von profilierten Messern, die Sie hier unten herausuchen können. Das Werkzeug wird in zwei Versionen hergestellt: Ø180mm und Ø220mm. Wenn nicht anders angegeben, wird die Fräsergarnitur mit Profil 6 und Abplattungsprofil A geliefert.

ØD max	B	Ø d	Z	L	Cod.	COD. P.
180	20	35 /40	3+3	50	CP035.180.3221	A 1620
220	20	35 /40 /50	3+3	60	CP035.220.3221 ▲	A 1748

▲ disponibilità immediata con sconto maggiorato

Inserti di ricambio

B	Cod.	COD. P.
Sagoma 1	F2.19.1055	B 864
Sagoma 2	F2.20.1378	B 864
Sagoma 3	F2.19.1057	B 864
Sagoma 4	F2.19.1058	B 864
Sagoma 5	F2.19.1059	B 864
Sagoma 6	F2.19.1060	B 864
Sagoma 7	F2.20.1379	B 864

Inserti di ricambio

B	Cod.	COD. P.
L = 60		
Piattabanda A	F2.60.1049	B 292
Piattabanda B	F2.60.1047	B 680
Piattabanda C	F2.60.1045	B 740
L = 50		
Piattabanda A	F2.50.1062	B 244
Piattabanda B	F2.50.1063	B 508
Piattabanda C	F2.50.1064	B 680

