



Pattex ONE FOR ALL CRYSTAL

Kryštáľovo číre montážne lepidlo pre interiér aj exteriér

VLASTNOSTI

- na Flextec polymérovej báze
- vytvrdzuje vzdušnú vlhkosť
- rýchle vytvrdnutie
- pre interiér aj exteriér
- univerzálne použitie
- na citlivé materiály
- lexibilné
- nesteká
- tlmí zvuk aj vybrácie
- tesniace vlastnosti
- na nasiakave aj nenasiakavé povrchy
- po vytvrdnutí pretierateľné a brúsiteľné
- jednoduchá aplikácia aj pri nízkych teplotách
- bez izokyanátov
- bez rozpúšťadiel
- vyplňa škáry
- odoláva starnutiu
- korekcia spoja možná do niekoľkých minút
- použiteľné aj na vlhký podklad
- neprepadá sa

OBLASTI POUŽITIA

Pattex ONE FOR ALL CRYSTAL je transparentné montážne lepidlo vhodné na lepenie väčšiny nasiakavých aj nenasiakavých materiálov ako sú tehla, keramika, betón, sololit, sadrokartón, preglejka, kameň, MDF, drevo, kov, UPVC, sklo, plasty *, natreté povrchy *, zrkadlá **.

Neodporúčame používať na PE, PP, PTFE, akrylové sklo a mäčkené PVC. U citlivých materiálov odporúčame urobiť skúšku lepenia alebo sa poradiť s technikom. Pattex ONE FOR ALL CRYSTAL sa dá nanášať aj na vlhké podklady. Neodporúčame na materiály trvale ponorené do vody.

* Pred použitím nutné urobiť test lepenia. ** Použitie na zrkadlá podľa DIN 1238, 5.1 a DIN EN 1036, požiadajte o technické poradenstvo pre rozsiahle projekty. Nie je vhodné na lepenie medi a mosadzi.

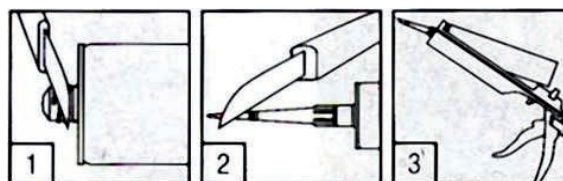
PRÍPRAVA POVRCHU

Lepený povrch musí byť čistý, zbavený prachu a mastnoty. Dá sa použiť aj na vlhký podklad, prípadnú vodu je nutné najprv z povrchu zotrieť. Pomocou vhodného čističa odstráňte z povrchu prach a nečistoty, prípadne povrch obrúste a následne zotrite prach. V prípade potreby pred aplikáciou zakryte plochy okolo spoja fóliou alebo páskou. Skontrolujte príľnavosť povrchových náterov. Vytvrdnutie spoja je závislé na prítomnosti vlhkosti (vzdušnej alebo z podkladu).

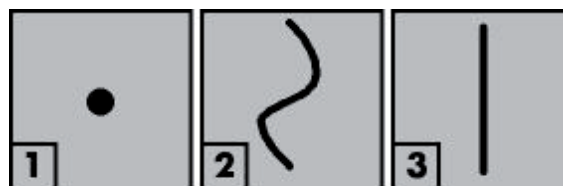


SPRACOVANIE

Odrežte vrch kartuše nad závitom (1). Pripevnite plastovú špičku (nie je treba ju zrezávať) a vložte kartušu do pištole (3).



Naneste lepidlo na jeden z povrchov: vo forme bodov pre vyhladenie nerovnomerných povrchov (1); vo forme vlnky pre vyššiu počiatočnú pevnosť (2); alebo ako rovné pruhy na menší povrch (3). V prípade vonkajšieho použitia naneste **vertikálne** pruhy.



Po každej aplikácii uvoľnite spúšť pištole, aby lepidlo ďalej nevytekalo. Lepené diely k sebe pritlačte, kým je lepidlo ešte vlhké (do cca 15 minút), v prípade potreby počas niekoľkých minút upravte polohu lepených povrchov a znova pritlačte. Ťažké predmety zafixujte po dobu minimálne 48 hodín. Minimálna hĺbka vrstvy lepidla je 1 mm. V prípade lepenia nenasiakavých materiálov nesmie lepidlo tvoriť väčšie súvislé plochy, jednotlivé pruhy lepidla sa nesmú spojiť.

Tmelenie

Pattex ONE FOR ALL CRYSTAL naneste do špáry (max. šírka 20 mm, bez nárokov na pohyb spoja). Dbajte na rovnomerné vyplnenie škáry bez vzniku vzduchových bublín a dutín. Behom otvorenej doby vtláčte tmel do škáry vhodným nástrojom. Pre dokonalé uhladenie povrchu škáry použite zriedený vodný roztok čistiaceho prostriedku (cca 5 % až 7 %). V prípade potreby zakryte okolie škáry zakrývacou páskou. Po aplikácii lepidla odstráňte zakrývaciu pásku ešte pred jeho zaschnutím na povrchu a vyhlad'te povrch roztokom čistiaceho prostriedku. Vytvrdnutý spoj je pretierateľný farbami. Vhodné pre akrylátové farby na báze vody.

Po vytvrdnutí

Po úplnom vytvrdnutí môže byť Pattex ONE FOR ALL CRYSTAL potreť farbami na báze vody alebo akrylátu.

ČISTENIE

Prípadné zvyšky nevytvrdnutého lepidla očistite ihneď po použití suchou a čistou handrou a následne riedidlom alebo technickým benzínom. Vytvrdnutý Pattex ONE FOR ALL CRYSTAL je nerozpustný všetkými rozpúšťadlami a môže byť mechanicky odstránený iba pomocou vhodného nástroja (napr. škrabkou). Očistite iba nástroje ihneď po použití rozpúšťadlom alebo technickým benzínom.

NEPREHLIADNITE

Bližšie informácie o produkte nájdete v jeho technickom a bezpečnostnom liste. Behom vytvrdnutia sa uvoľňuje metanol.

Likvidácia odpadu: Vytvrdnutý produkt - komunálny odpad. Nevytvrdnutý produkt - zvláštny/nebezpečný odpad. Kód druhu odpadu: 080410. Uchovávajte mimo dosahu detí.

Prvá pomoc: Zasiahnutú pokožku opláchnite vodou a mydlom, zasiahnuté oči vymývajte pod tečúcou vodou, pri požití vypláchnite ústa a vypite väčšie množstvo vody, prípadne vyhľadajte lekára.

BALENIE

Kartuša: 290 g, tuba: 90 g / 80 ml

SKLADOVANIE

15 mesiacov od dátumu výroby pri skladovaní v originálnom a nepoškodenom (neotvorenom) balení, v suchom prostredí, pri teplote od +10 °C do +25 °C. Chráňte pred mrazom.

TECHNICKÉ ÚDAJE:

Báza:	Flextec-Polymer (silanový polymér vytvrdzujúci vzdušnou vlhkosťou)
Farba:	transparentná - krištáľovo číra
Hustota:	cca 1,04 g/cm ³
Tepelná odolnosť:	od -30 °C do +70 °C
Odolnosť spoja:	odolný proti vlhkosti a starnutiu
Otvorená doba:	cca 15 min.
Teplota spracovania:	od +5 °C do +40 °C
Vyplnenie špáry:	až do 20 mm
Okamžitá priľnavosť:	cca 14 g/cm ² (cca 140 kg/m ²)
Konečná pevnosť: (DIN EN 205):	cca 53,0 N/mm ² (cca 30 kg/cm ²)
Flexibilita po pretrhnutí (DIN 53504):	cca 300 %
Rýchlosť vytvrdnutia:	2 mm/24 hod.
Orientačná spotreba:	cca 300 g/cm ²
Zmraštenie (ISO 10563)	cca -3%

UPOZORNENIE:

Všetky tieto informácie vychádzajú z našich dlhodobých poznatkov a skúseností. Vzhľadom na rôzne podmienky pri realizácii a množstve použitého materiálu, slúži naše písomné a ústne poradenstvo len ako nezáväzná odporúčanie. V prípade pochybností a nepriaznivých podmienok odporúčame urobiť vlastné testy, poprípade si vyžiadať odbornú technickú konzultáciu. Uverejnením týchto informácií o výrobku strácajú všetky skôr uvedené informácie svoju platnosť.

DISTRIBUTÉR:

HENKLEL SLOVENSKO, spol. s r.o.,
Záhradnícka 91, 821 08 Bratislava
Tel.: 02/333 19 111
www.pattex.sk